



Galerie Emmanuelle Rousse

8, place de la Libération 86310 Saint-Savin

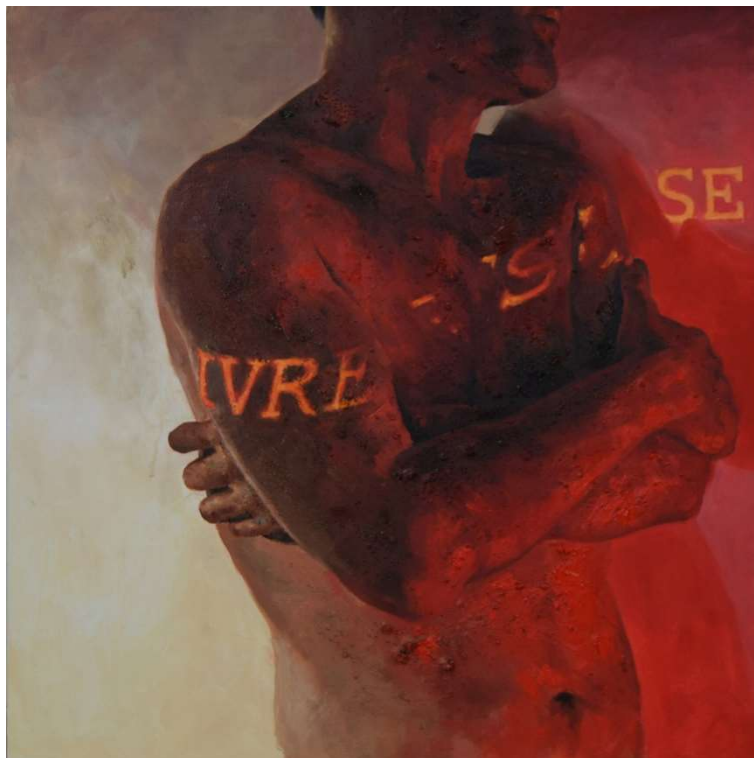
Ouvert tous les jours : 15h / 19h et sur rendez-vous

Prochainement...

Xavier Jallais

Exposition individuelle 2020 : « Incandescences »

Dédicace du catalogue de l'exposition sur demande



« Quand vient la nuit », 2020 (60x60) – Acrylique et huile sur toile (avec ajout de sable et cendre)

Lumière rouge passionnelle et inquiétante, figures sculpturales et solitaires, les dernières toiles de Xavier Jallais attirent toujours autant notre œil et continuent de nous troubler.

L'œuvre de Xavier Jallais est marquée par le dessin, la gravure, plus rarement par les installations, mais c'est avec la peinture qu'il s'exprime le plus. Ses sujets figuratifs, dont le traitement pictural peut rappeler celui d'un grand maître, émergent généralement au centre de l'œuvre. Par contraste, les décors sont absents, les fonds sont neutres, monochromes ou parfois légèrement ombrés.



Galerie Emmanuelle Rousseau

8, place de la Libération 86310 Saint-Savin

Ouvert tous les jours : 15h / 19h et sur rendez-vous



« Il incarne le feu », 2020



« Des nimbes de carton », 2020



« Automorphie (Phénix), 2019

- Acrylique et huile sur toiles (avec ajout de sable et cendre) -

A partir de photographies qu'il réalise lui-même, Xavier Jallais se met en scène, comme un acteur, seul, souvent muni d'un accessoire. Son corps nu et fragmenté devient ensuite l'élément central de l'œuvre, dont l'ajout de sable et de cendre intensifie la présence, tout en l'éloignant d'une forme photo-réaliste. Il a pour habitude de toujours (ou presque) dissimuler son visage, soit derrière un crâne d'animal, des rebuts, soit barré par des traits vifs, de scotch ou recouvert d'un sac. Il s'attache avec beaucoup de pudeur à représenter différentes perceptions de l'homme, géométrisées, mutantes... : fictions d'une génération actuelle en pleine métamorphose.

Déjà présente dans ses séries précédentes, **la mythologie** : porteuse de vérités et profondément ancrée dans nos esprits, elle devient le souffle de ses dernières œuvres. Xavier Jallais revisite ici une sélection de mythes anciens, et nous propose un va-et-vient entre tradition et modernité.

« Petites et grandes mythologies dialoguent et évoquent des personnages, à la fois intimistes dans le cadrage et théâtrales par l'usage de la lumière et de la mise en scène. J'aime montrer cette dualité. » X.Jallais



Galerie Emmanuelle Rousse

8, place de la Libération 86310 Saint-Savin

Ouvert tous les jours : 15h / 19h et sur rendez-vous



Xavier Jallais dans son atelier – Février 2020

Xavier Jallais associe différentes mythologies collectives (Phénix, Icare, Bacchus, Thésée...) à d'autres plus personnelles (du monde insouciant de l'enfance aux dérives de l'homme), où l'on s'imagine par exemple : enfant, « *voler comme un Icare en puissance* ». Il peut apparaître avec des accessoires en carton (bec, couronne, ailes...), des rebuts, des projections de mots sur le corps dans **une ambiance lumineuse rougeoyante**.

L'importance de la lumière n'est plus à démontrer chez l'artiste, qui, déjà dans sa série « Exode » pointait un projecteur sur ses sujets. Pour la première fois ici, Xavier Xallais s'empare d'une lumière rouge artificielle, diffuse, incandescente, de mots projetés. Comme l'artiste Claude Lévêque, qui, dans ses installations théâtrales et sensationnelles, utilise la lumière pour intensifier la douceur ou la douleur de ses sujets, Xavier Jallais déjoue le rationnel et renforce l'émotion picturale.

« Il y a ici l'idée d'une lumière qui éclaire certes, mais qui dégage une chaleur pouvant s'avérer inquiétante, comme une dystopie : métaphore de l'homme moderne face à son destin... » X.Jallais



Galerie Emmanuelle Rousse

8, place de la Libération 86310 Saint-Savin

Ouvert tous les jours : 15h / 19h et sur rendez-vous

A la croisée de l'esthétisme et de la morale, cette nouvelle série oscille entre éclairage rouge et lumière blanche, cadrage plus resserré, fonds plus nuancés, ombrés, laissant doucement suggérer l'atmosphère d'un lieu, plus sombre et oppressant. Des représentations plus sordides apparaissent également. Cependant Xavier Jallais reste fidèle à sa technique classique picturale, toujours influencée par Bacon, Richter ou Caravage, son style suscite toujours autant la surprise et l'émerveillement.



Entre beauté et malaise, Il transpose ici le rocher de Sisyphé (symbole d'une tâche interminable) avec plusieurs sacs poubelles très envahissants, sortant du cadre : métaphore d'une société submergée de débris.

« Sisyphé », 2020 (fragment) – Peinture sur toile

Objets détournés, photographiés, transformés... Le statut de l'objet est une problématique qui traverse l'ensemble de la production artistique contemporaine. Depuis plusieurs années déjà, Xavier Jallais a recours aux matériaux de récupération. Ce choix d'utiliser ces matières pauvres exprime, certes, le côté dérisoire de la fonction, mais permet à l'artiste de poser un regard critique sur notre société de consommation, où la pollution par l'homme devient de plus en plus envahissante.



Galerie Emmanuelle Rousse

8, place de la Libération 86310 Saint-Savin

Ouvert tous les jours : 15h / 19h et sur rendez-vous

Cette nouvelle exposition ouvre encore une fois de nouvelles possibilités d'expression à l'artiste, qui cultive l'apparence d'une image poétique et critique, tout en se laissant guider par son intuition : une vision apocalyptique de prime abord (cependant originellement porteuse d'un message d'espérance). Saura-t-elle révéler ici un avenir plus lumineux et donner aux hommes le courage de poursuivre le combat ?

- Fin du communiqué -

A propos de la Galerie Emmanuelle Rousse :

La jeune galerie d'Art Contemporain Emmanuelle Rousse, créée en juin 2012, travaille sur les thématiques de l'identité et du lien. Sous différentes formes d'expressions artistiques (peinture, dessin, photographie, collage, gravure, sculpture, vidéo, installation, etc.), ses artistes se réunissent autour de la figure humaine et s'interrogent sur l'identité individuelle ou collective dans notre société contemporaine. Axée sur une forte médiation, la galerie ER facilite la rencontre et l'échange avec le public, les amateurs d'art et les collectionneurs. Le dialogue se crée à travers l'espace physique à Saint-Savin près de Poitiers, des expositions itinérantes dans toute la France et à l'étranger, et les médias internet. La création de la galerie ER est l'aboutissement du parcours artistique et personnel de sa fondatrice Emmanuelle Rousse, et s'appuie pour son développement sur une forte complémentarité avec David Brochoire, consultant en technologies de l'information.

Pour en savoir plus : www.emmanuellerousse.com

Contact Presse :

Emmanuelle Rousse

Tél : +33 6 63 16 98 25

Email : info@emmanuellerousse.com

Suivez notre actualité sur :

Notre blog: blog.emmanuellerousse.com

Twitter: twitter.com/GalerieER

Facebook: www.facebook.com/emmanuellerousse.gallery

YouTube: www.youtube.com/GalerieER